

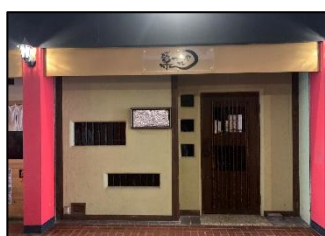
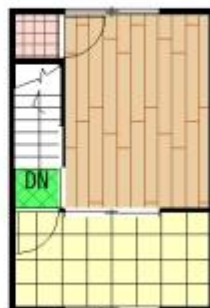
No.11 三重県伊賀市上野東町の貸店舗・事務所

間取図

1F平面図



2F平面図



家賃 (月額)	5万円	共益金 (月額)	5,000円
敷金/保証金	家賃3ヵ月分	店舗内面積 (1階部分)	約20m ²
駐車場	駐車料金1台 3,000円(要契約)		
交通	伊賀鉄道上野市駅 徒歩5分		
その他	天神横丁中通り店舗		
所在地	三重県伊賀市上野東町(菅原神社)		
地図			

【問合せ先】伊賀市中心市街地活性化協議会

(事務局)株式会社まちづくり伊賀上野 ☎/Fax (0595) 51-5504 Mail / migaueno@ict.ne.jp